



**CÂY
THANH LONG**

BỆNH HẠI CHÍNH TRÊN CÂY THANH LONG



ĐƯỢC NGƯỜI TIÊU DÙNG BÌNH CHỌN
LIÊN TỤC TỪ NĂM 2005 ĐẾN NAY.



CÔNG TY CỔ PHẦN BẢO VỆ THỰC VẬT SÀI GÒN
SAIGON PLANT PROTECTION JOINT STOCK COMPANY

Đốm nâu-Neoscytalidium sp.









Colletotrichum sp.







Colletotrichum sp.



Thối nhũn - *Erwinia*

Tuyến trùng và
Fusarium sp.



THUỐC TRỪ BỆNH SAIPORA SUPER 350SC



Protector



ĐƯỢC NGƯỜI TIÊU DÙNG BÌNH CHỌN
LIÊN TỤC TỪ NĂM 2005 ĐẾN NAY.



CÔNG TY CỔ PHẦN BẢO VỆ THỰC VẬT SÀI GÒN
SAIGON PLANT PROTECTION JOINT STOCK COMPANY

SAIPORA SUPER 350SC



-Saipora super 350SC có phổ tác dụng rộng, có tính nội hấp, nên có khả năng phòng và trị bệnh lâu dài.

-Saipora super 350SC tác động vào sự truyền tin hiệu di truyền trong phân bào, và sự thẩm thấu của tế bào. Ức chế sự tổng hợp một số hoocmon và vitamin cho hoạt động của nấm.

- Saipora super 350SC có khả năng phòng trừ: Bệnh khô vằn, lem lép/ lúa; bệnh nấm hạch, nấm hồng, phấn trắng, rỉ sắt, thán thư, đốm nâu thanh long/ các cây trồng... Đặc biệt, có khả năng phòng và trừ các nấm khó trị như *Fusarium sp...*



ĐƯỢC NGƯỜI TIÊU DÙNG BÌNH CHỌN
LIÊN TỤC TỪ NĂM 2005 ĐẾN NAY.



CÔNG TY CỔ PHẦN BẢO VỆ THỰC VẬT SÀI GÒN
SAIGON PLANT PROTECTION JOINT STOCK COMPANY

THUỐC TRỪ BỆNH SAGOPERFECT 320SC



Protector



ĐƯỢC NGƯỜI TIÊU DÙNG BÌNH CHỌN
LIÊN TỤC TỪ NĂM 2005 ĐẾN NAY.



CÔNG TY CỔ PHẦN BẢO VỆ THỰC VẬT SÀI GÒN
SAIGON PLANT PROTECTION JOINT STOCK COMPANY

SAGOPERFECT 320SC



-Sagoperfect 320SC có tính **xông hơi** và **nội hấp**. Thuốc có khả năng thấm sâu vào lá, lưu dẫn bên trong cây và di chuyển đến các bộ phận non của cây, nên rất ít bị rửa trôi do mưa gió.

-Sagoperfect 320SC là thuốc thuộc thế hệ mới.

Thuốc ức chế hô hấp của nấm bằng cách khống chế sự di chuyển của các điện tử trong tế bào chất. Ức chế sự tổng hợp màng tế bào, làm nấm dừng phát triển.

- Đặc trị bệnh rỉ sắt và đốm sọc lá chuối, nứt thân dưa hấu, đốm dầu cam quýt, đốm nâu thanh long...và các bệnh như: thán thư, phấn trắng, sương mai, đốm vòng.../ trên các loại cây trồng.



ĐƯỢC NGƯỜI TIÊU DÙNG BÌNH CHỌN
LIÊN TỤC TỪ NĂM 2005 ĐẾN NAY.



CÔNG TY CỔ PHẦN BẢO VỆ THỰC VẬT SÀI GÒN
SAIGON PLANT PROTECTION JOINT STOCK COMPANY



THUỐC TRỪ NẤM BỆNH

ISO 9001:2015



Alpine

80 WG

THÀNH PHẦN: • Fosetyl - Aluminium: 80 % w/w
• Chất mang, phụ gia: 20 % w/w



ĐẶC TRỊ BỆNH THỐI RỄ, XÌ MỦ THÂN, CHẾT NHANH, CHÁY BÌA LÁ, MỐC SƯƠNG.

* **Hướng dẫn an toàn chung:** - Để xa tầm với của trẻ em. - Không hút thuốc, ăn hoặc uống trong khi sử dụng sản phẩm này. - Khi tiếp xúc hoặc chuẩn bị thuốc tránh: hít phải thuốc; để thuốc tiếp xúc với miệng, da và mắt. - Mang bảo hộ lao động phù hợp. - Nếu bị dính thuốc: Ngay lập tức cởi quần áo bị dính thuốc, rửa kỹ phần bị dính thuốc bằng nhiều nước. - Sau khi sử dụng: Rửa chân tay và tắm rửa, rửa sạch trang bị bảo hộ lao động.

* **Cất giữ, sử dụng và xử lý bao gói sau sử dụng:** - Giữ kín trong bao gói gốc được dán nhãn. - Để bao gói ở nơi an toàn, tránh xa thức ăn, trẻ em và động vật. - Không sử dụng lại bao gói này vì bất kỳ mục đích nào khác. - Bao gói sau sử dụng phải được rửa 3 lần và bỏ đúng nơi quy định. * **Thời gian cách ly:** Ngưng phun thuốc trừ nấm khi thu hoạch 7 ngày (Nho 1 ngày).

Đăng ký, phân phối bởi:

CÔNG TY CỔ PHẦN BẢO VỆ THỰC VẬT SÀI GÒN

KP1, Nguyễn Văn Quý, P. Tân Thuận Đông, Q. 7, TP. Hồ Chí Minh
ĐT: (028) 38733666 - Fax: (028) 38733003 - www.spchcmc.vn



ĐỌC KỸ NHÃN THUỐC TRƯỚC KHI SỬ DỤNG

HƯỚNG DẪN SỬ DỤNG

CÂY TRỒNG	BỆNH HẠI	LIỀU LƯỢNG
DỪA HẦU	Thối rễ	Pha 40 - 60 g/bình 16 - 25 lít nước. Phun ướt đẫm lá và thân cây.
CAM (cây có múi)	Xi mủ	0,25 %. Pha 25 g/10 lít nước. Gọt sạch vết bệnh và quét thuốc lên.
TIÊU	Chết nhanh	0,2 - 0,25 %. Pha 200 - 250 g/100 lít nước. Phun ướt đều lá khi bệnh vừa xuất hiện.
LÚA	Bạc lá lúa (cháy bìa lá)	1,0 kg/Ha. Pha 40 - 60 g/bình 16 - 25 lít nước.
NHO	Mốc sương	0,2 - 0,25 %. Pha 200 - 250 g/100 lít nước. Lượng nước phun 400 lít/Ha.
CAO SU	Thối thân xì mủ	0,2 %. Pha 20 g/10 lít nước. Gọt sạch vết bệnh rồi quét thuốc lên.
PHONG LAN	Thối đen	Pha 40 - 60 g/bình 16 - 25 lít nước. Phun ướt đều cây khi bệnh mới xuất hiện.

ALPINE 80 WG là thuốc dạng cốm, có kích thước hạt thuốc siêu mịn, có khả năng lưu dẫn cả hai chiều bên trong cây. Ngoài tác dụng trừ nấm *Phytophthora*, ALPINE 80 WG còn có tác dụng ức chế sự hình thành, phát triển của vi khuẩn gây bệnh trên cây trồng. Thuốc bám dính tốt và thấm vào cây rất nhanh. * **CHÚ Ý:** Phun thuốc khi vết bệnh mới xuất hiện, nếu thời tiết thuận lợi cho bệnh phát triển nên phun lại lần 2 cách lần thứ nhất 5 - 7 ngày.

* ALPINE 80 WG có thể hỗn hợp với các loại thuốc trừ sâu, bệnh khác.

- Đối với bệnh xì mủ thân cây, nên cạo sạch vết bệnh và quét thuốc lên vết bệnh phối hợp với phun thuốc lên tán lá.

CẢNH BÁO - BẢO QUẢN XA TRẺ EM

Có thể có hại nếu nuốt phải, hít phải, khi tiếp xúc với da.

Có hại đối với sinh vật thủy sinh.

Xuất xứ: Trung Quốc. Nhà sản xuất: Zhejiang Juhua Co., Ltd, Lanxi Agrochemical Factory. Majian Town, Zhejiang Lanxi City, China.

Gia công, đóng gói tại: XÍ NGHIỆP BẢO VỆ THỰC VẬT SÀI GÒN

Lô C1-C3, KCN Hiệp Phước, H. Nhà Bè, TP. Hồ Chí Minh.



NSX, Số lô SX: xem trên mếp bao.

HSD: 2 năm

SDK: 1725/CNĐKT-BVTV

KHỐI LƯỢNG TỊNH

100 g



8 935084 520026



(028) 37730699 - 37731073
www.spchcmc.vn

SPC Xanh, Thơm Xanh

BPS/21



ALPINE 80WG

- ALPINE 80WG có tính nội hấp gần như hoàn toàn, có khả năng lưu dẫn 2 chiều lên và xuống trong cây.
- Sau khi vào cây, qua quá trình trao đổi chất, sản phẩm chính cuối cùng là CO_2 và H_3PO_3 (acid phosphorus).
- Có tác động đa chiều (multi-site), vừa ức chế sự nảy mầm của bào tử nấm và sự thâm nhập của nấm, vừa ngăn chặn sự phát triển của sợi nấm và sự sản sinh bào tử mới. ALPINE kích kháng cây trồng với VSV gây bệnh và các yếu tố môi trường bất lợi.
- Vừa trị bệnh nấm và vi khuẩn gây hại trên các loại cây trồng như cây lương thực, cây công nghiệp, cây ăn quả và hoa kiểng.



ĐƯỢC NGƯỜI TIÊU DÙNG BÌNH CHỌN
LIÊN TỤC TỪ NĂM 2005 ĐẾN NAY.



CÔNG TY CỔ PHẦN BẢO VỆ THỰC VẬT SÀI GÒN
SAIGON PLANT PROTECTION JOINT STOCK COMPANY

500ml chai HDPE - KT: 11,3 x 21,2 cm

*** Đặc tính và công dụng:**

- **HÒA TIỀN 50 SP** là thuốc thể hệ mới, có khả năng nội hấp mạnh và lưu dẫn trong cây, phổ tác dụng rất rộng với nhiều loại dịch hại, đặc trị bệnh vi khuẩn.

- **HÒA TIỀN 50 SP** còn có khả năng kích thích cây trồng phát triển tốt.

- Thuốc rất ít độc hại với người, vật nuôi và môi trường.

*** Hướng dẫn sử dụng:**

- Đặc trị bệnh vi khuẩn (bạc lá/chảy bìa lá lúa).

- Liều lượng: **0,5 kg/Ha**. Pha 25 g/bình 20 - 25 lít nước. Phun 2 bình /1000 m².

- **Đối với Drone: Pha 500 g/20 - 30 lít nước để phun cho 1 Ha.**

- Phun thuốc khi mép lá hoặc ngọn lá lúa có vết bệnh bạc lá mới xuất hiện, bệnh thường xảy ra ở giai đoạn lúa òm đòng đến trổ bông.

- Nếu bệnh đã phát triển, nên phun thuốc 2 lần, cách nhau 7 ngày.

- Không pha chung với thuốc có tính kiềm.

Xuất xứ: Trung Quốc; Nhà sản xuất: Wuhan Kernel, Bio - Pesticite Co., Ltd. Wuhan Guannan Industrial Zone, China.



(028) 37730699 - 37731073
www.spchcmc.com.vn

CẢNH BÁO - BẢO QUẢN XA TRẺ EM.

Có thể có hại nếu nuốt phải, hít phải, khi tiếp xúc với da.



ĐỌC KỸ NHÃN THUỐC TRƯỚC KHI SỬ DỤNG

Thành phần: Chlorobromisocyanuric Acid: 50 % w/w
Chất mang, phụ gia: 50 % w/w

*** Hướng dẫn an toàn chung:** - Để xa tầm với của trẻ em, - Không hút thuốc, ăn hoặc uống trong khi sử dụng sản phẩm này. - Khi tiếp xúc hoặc chuẩn bị thuốc tránh: hít phải thuốc; để thuốc tiếp xúc với miệng, da và mắt. - Mang bảo hộ lao động phù hợp. - Nếu bị dính thuốc: Ngay lập tức cởi quần áo bị dính thuốc, rửa kỹ phần bị dính thuốc bằng nhiều nước. - Sau khi sử dụng: Rửa chân tay và tắm rửa, rửa sạch trang bị bảo hộ lao động.

*** cất giữ, sử dụng và xử lý bao gói sau khi sử dụng:** - Giữ kín trong bao gói gốc được dán nhãn. - Để bao gói ở nơi an toàn, tránh xa thức ăn, trẻ em và động vật. - Không sử dụng lại bao gói này vì bất kỳ mục đích nào khác. - Bao gói sau sử dụng phải được rửa 3 lần và bỏ đúng nơi quy định.

*** Thời gian cách ly:** Ngưng phun thuốc trước thu hoạch 7 ngày.

Gia công, đóng chai tại:

XÍ NGHIỆP BẢO VỆ THỰC VẬT SÀI GÒN

Lô C1-C3, KCN Hiệp Phước, H. Nhà Bè, TP. Hồ Chí Minh.

SDK: 1723/CNĐKT-BVTV



NSX:
Số lô SX:
HSD: 2 năm

Đăng ký, phân phối bởi:

CÔNG TY CỔ PHẦN BẢO VỆ THỰC VẬT SÀI GÒN

KP1, Nguyễn Văn Quý, P. Tân Thuận Đông, Q. 7, TP. Hồ Chí Minh

HỎA TIỀN 50SP



- **HỎA TIỀN 50SP** có tính nội hấp và lưu dẫn trong cây. Phổ tác dụng rất rộng, thuốc vừa có khả năng phòng và trị nhiều loại bệnh do **vi khuẩn, nấm, virus và tảo** (đốm rong) gây ra.

Thuốc còn tác dụng thúc đẩy cây trồng phát triển, do có chứa hàm lượng K cao và chứa các nguyên tố vi lượng.

- **HỎA TIỀN 50SP** tác dụng rất nhanh và mạnh, dùng phòng trừ nhiều loại bệnh hại nguy hiểm do vi khuẩn, nấm, virus trên nhiều loại cây trồng như: lúa, bắp cải, dưa, cà chua, thuốc lá, tiêu, cà, chuối, cam quýt...



ĐƯỢC NGƯỜI TIÊU DÙNG BÌNH CHỌN
LIÊN TỤC TỪ NĂM 2005 ĐẾN NAY.



CÔNG TY CỔ PHẦN BẢO VỆ THỰC VẬT SÀI GÒN
SAIGON PLANT PROTECTION JOINT STOCK COMPANY

SÂU HẠI CHÍNH



ĐƯỢC NGƯỜI TIÊU DÙNG BÌNH CHỌN
LIÊN TỤC TỪ NĂM 2005 ĐẾN NAY.



CÔNG TY CỔ PHẦN BẢO VỆ THỰC VẬT SÀI GÒN
SAIGON PLANT PROTECTION JOINT STOCK COMPANY



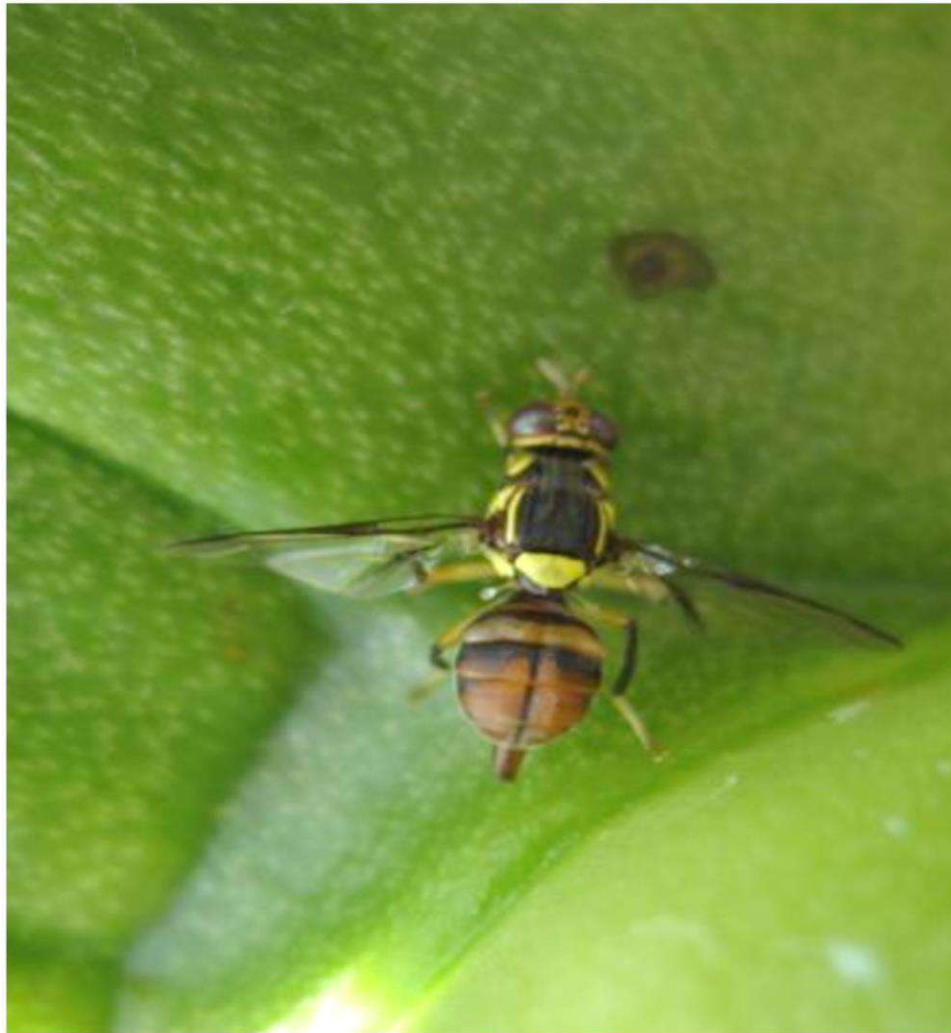
A











ĐƯỢC NGƯỜI TIÊU DÙNG BÌNH CHỌN
LIÊN TỤC TỪ NĂM 2005 ĐẾN NAY.



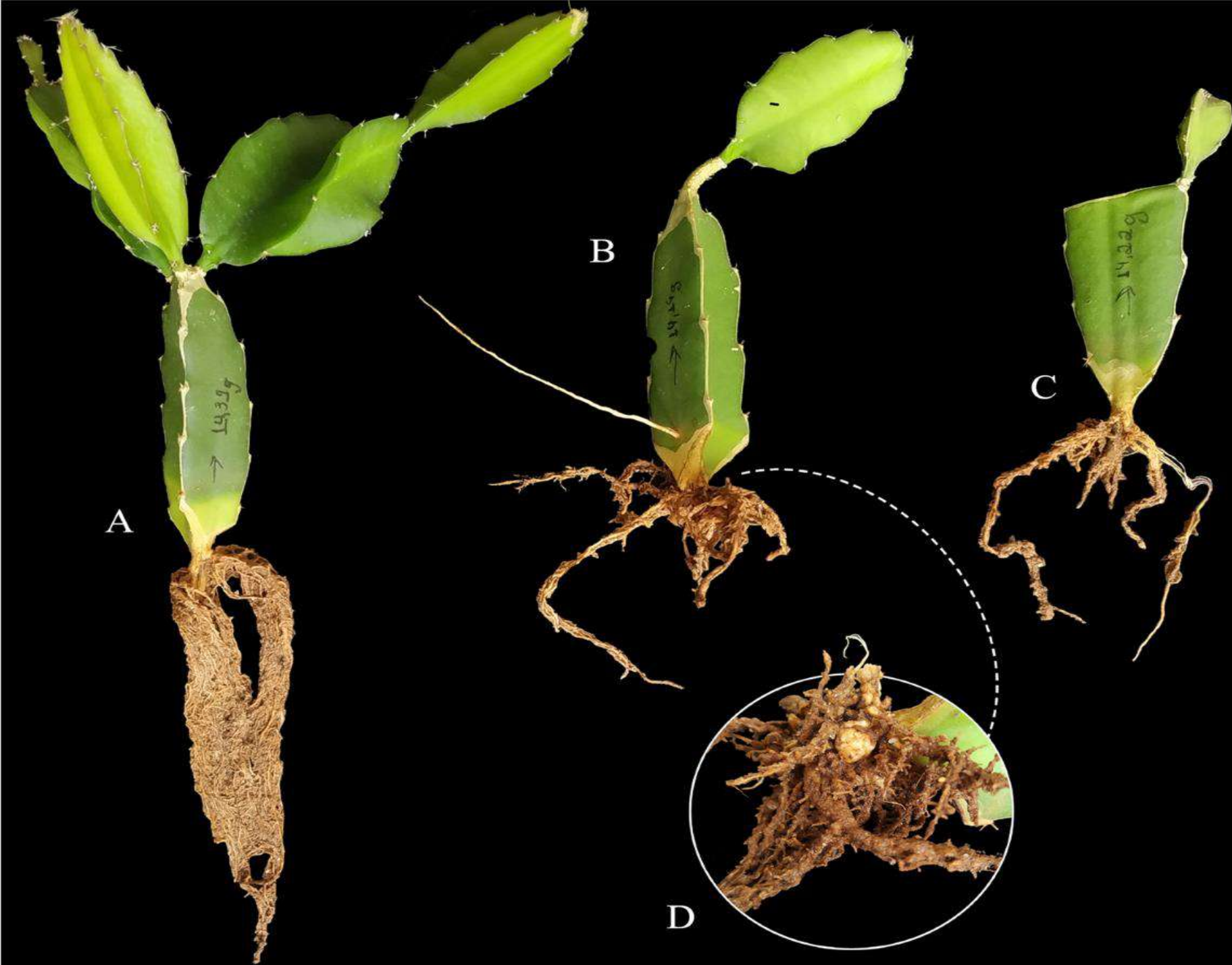
CÔNG TY CỔ PHẦN BẢO VỆ THỰC VẬT SÀI GÒN
SAIGON PLANT PROTECTION JOINT STOCK COMPANY



ĐƯỢC NGƯỜI TIÊU DÙNG BÌNH CHỌN
LIÊN TỤC TỪ NĂM 2005 ĐẾN NAY.



CÔNG TY CỔ PHẦN BẢO VỆ THỰC VẬT SÀI GÒN
SAIGON PLANT PROTECTION JOINT STOCK COMPANY



SK EnSpray 99 EC là thuốc trừ sâu hữu cơ, đặc trị các loại sâu hại chích hút. Khi phun phủ lên cây, thuốc làm sâu chết ngay, thối rúng và có tính xua đuổi.

SK EnSpray 99 EC có hiệu lực trừ sâu mạnh, ít hại thiên địch, an toàn cho con người và môi trường, không gây tính kháng thuốc, không để lại dư lượng, thích hợp cho nông sản sạch. Ngoài ra thuốc còn gia tăng hiệu lực trừ dịch hại khi pha với các loại thuốc trừ sâu khác.

HƯỚNG DẪN SỬ DỤNG:

CÂY TRỒNG	ĐỐI TƯỢNG	LIỀU LƯỢNG
CÂY CHÈ (TRÀ)	Nhện đỏ	1,5 lít/Ha. Pha 75 ml/bình 25 lít nước. Lượng nước 600 lít/Ha. Phun ướt đều 2 mặt lá.
CAM		0,3 %. Pha 300 ml/100 lít nước. Lượng nước 1000 lít/Ha. Phun khi mật độ nhện 5 con/lá.
NHÂN	Nhện lông nhung	0,5 %. Pha 500 ml/100 lít nước. Phun ướt đều cây trồng, khi ra lá non.
BƯỞI	Sâu hồng đục quả	1 %. Pha 1 lít/100 lít nước. Phun ướt đều cây trồng, khi ra lá non. Sâu đục quả mới xuất hiện.

- CHÚ Ý:**
- Khuấy kỹ cho dầu tan đều trong nước.
 - Phun sớm khi nhện chớm xuất hiện.
 - Phun ướt đều hai mặt lá.
 - Không phun khi cây bị úng nước hay khô hạn.
 - Không pha chung với các gốc thuốc:
 - ➔ **Trừ sâu:** Propargite, Carbaryl, Dimethoate, lưu huỳnh...
 - ➔ **Trừ bệnh:** Chlorothalonil.

THỜI GIAN CÁCH LY: Ngưng phun trước khi thu hoạch 2 ngày.

CẢNH BÁO - BẢO QUẢN XA TRẺ EM

Có thể có hại nếu nuốt phải, hít phải, khi tiếp xúc với da.



ĐỌC KỸ NHẬN THUỐC TRƯỚC KHI SỬ DỤNG

*** Hướng dẫn an toàn chung:**

- Để xa tầm với của trẻ em. - Không hút thuốc, ăn hoặc uống trong khi sử dụng sản phẩm này. - Khi tiếp xúc hoặc chuẩn bị thuốc tránh: hít phải thuốc; để thuốc tiếp xúc với miệng, da và mắt. - Mang bảo hộ lao động phù hợp. - Nếu bị dính thuốc: Ngay lập tức cởi quần áo bị dính thuốc, rửa kỹ phần bị dính thuốc bằng nhiều nước. - Sau khi sử dụng: Rửa chân tay và tắm rửa, rửa sạch trang bị bảo hộ lao động.

*** cất giữ, sử dụng và xử lý bao gói sau sử dụng:**

- Giữ kín trong bao gói gốc được dán nhãn. - Để bao gói ở nơi an toàn, tránh xa thức ăn, trẻ em và động vật. - Không sử dụng lại bao gói này vì bất kỳ mục đích nào khác. - Bao gói sau sử dụng phải được rửa 3 lần và bỏ đúng nơi quy định.

Xuất xứ: **Hàn Quốc.** Nhà sản xuất: **Hanyu SK ETS Co., Ltd.**
1883, Nambusunhwan-ro, Gwanak-gu, Seoul, Republic of Korea.
Gia công, đóng chai tại:
XÍ NGHIỆP BẢO VỆ THỰC VẬT SÀI GÒN.
Lô C1-C3, KCN. Hiệp Phước, H. Nhà Bè, TP. Hồ Chí Minh.
SDK: 1606/CNDKT-BVT

17.1832

(028) 37730699 - 37731073
www.spchcmc.vn

COMDA 250 EC là thuốc trừ sâu phổ rộng, tác động tiếp xúc, vị độc, khả năng bám dính và loang trái mạnh.

HƯỚNG DẪN SỬ DỤNG:

Cây trồng	Đối tượng	Liều lượng	Cách dùng
HOA CÚC	Rệp muội	0.45 lít/Ha	Pha 20 - 30 ml cho bình 25 lít nước. Phun thuốc khi sâu tuổi 1 - 2
DƯA HẤU	Bọ trĩ	0.25 - 0.45 lít/Ha	
BẮP CẢI	Sâu tơ		
HÀNH	Sâu xanh da láng		
CHÈ	Bọ xít muỗi	3 lít/Ha	Pha 150 ml/25 lít nước. Phun ướt đều cây khi rầy xuất hiện.
	Rầy xanh		
ỚT	Rệp muội	1,2 lít/Ha	Pha 80 ml/25 lít nước. Phun ướt đều cây khi rệp 5 - 10/lá.
CÀ PHÊ	Rệp sáp	0,06 - 0,1 %	Phun ướt đều cây trồng khi mật độ rệp 5 - 7 con/chùm quả
XOÀI	Rầy bông Xoài	0,8 %	Pha 80 ml/100 lít nước. Phun ướt đều khi rầy xuất hiện

CHÚ Ý: Lượng nước phun:

+ Dưa hấu, chè, hành, bắp cải, hoa cúc: 400 lít/Ha.

+ Chè, xoài: 400 - 600 lít /Ha.

Có thể pha cùng với các loại thuốc trừ sâu, trừ bệnh khác, ngoại trừ các hoạt chất Propargite, Carbaryl, các hợp chất chứa lưu huỳnh, Chlorothalonil, dung dịch Bordeaux.



ĐỌC KỸ NHÃN THUỐC TRƯỚC KHI SỬ DỤNG

*** Hướng dẫn an toàn chung:**

- Để xa tầm với của trẻ em. - Không hút thuốc, ăn hoặc uống trong khi sử dụng sản phẩm này. - Khi tiếp xúc hoặc chuẩn bị thuốc tránh: hít phải thuốc; để thuốc tiếp xúc với miệng, da và mắt. - Mang bảo hộ lao động phù hợp. - Nếu bị dính thuốc: Ngay lập tức cởi quần áo bị dính thuốc, rửa kỹ phần bị dính thuốc bằng nhiều nước. - Sau khi sử dụng: Rửa chân tay và tắm rửa, rửa sạch trang bị bảo hộ lao động.

*** Giữ gìn, sử dụng và xử lý bao gói sau khi sử dụng:**

- Giữ kín trong bao gói gốc được dán nhãn. - Để bao gói ở nơi an toàn, tránh xa thức ăn, trẻ em và động vật. - Không sử dụng lại bao gói này vì bất kỳ mục đích nào khác. - Bao gói sau sử dụng phải được rửa 3 lần và bỏ đúng nơi quy định.

Xuất xứ: Trung Quốc.

Nhà sản xuất: Jiangsu Huangma Agrochemicals Co., Ltd. - Huangtang, Danyang Jiangsu, China. Gia công và đóng chai tại:

XÍ NGHIỆP BẢO VỆ THỰC VẬT SÀI GÒN

Lô C1 - C3, KCN. Hiệp Phước, H. Nhà Bè, TP. Hồ Chí Minh. SDK: 2287/CNĐKT-BVTV

(028) 37730699 - 37731073
www.spchcmc.vn

CẢNH BÁO - BẢO QUẢN XA TRẺ EM

Có hại nếu nuốt phải, hít phải, khi tiếp xúc với da. Rất độc đối với sinh vật thủy sinh với ảnh hưởng kéo dài.





THUỐC TRỪ ỐC
ĐẶC TRỊ ỐC BƯỚU VÀNG - DẠNG BÀ MỒI

ISO 9001:2015



BOSAGO

12 AB

Thành Phần:

Metaldehyde: 120 g/kg.

Bả mối dẫn dụ, phụ gia: 880 g/kg.



**HIỆU QUẢ TỨC THÌ
 DIỆT CẢ ỐC TỎ, ỐC NHỎ**

Thời gian cách ly: Không xác định

Đăng ký và
 phân phối bởi:

CÔNG TY CỔ PHẦN BẢO VỆ THỰC VẬT SÀI GÒN

KP1, Nguyễn Văn Quý, P.Tân Thuận Đông, Q7, TP. Hồ Chí Minh
 ĐT: (028)38.733666 - Fax: (028)38.733003 - Web: www.spchcmc.vn



THUỐC TRỪ ỐC

BOSAGO 12 AB



ĐỌC KỸ HƯỚNG DẪN TRƯỚC KHI SỬ DỤNG

BOSAGO 12AB là thuốc diệt ốc dạng hạt được ép cứng, được hỗn hợp giữa thuốc Metaldehyde và các chất dẫn dụ ốc mạnh nên hiệu lực trừ ốc nhanh, mạnh, triệt để và kéo dài.

BOSAGO 12AB an toàn cho lúa, có thể trộn với giống, phân để rải. Sau khi rải hạt chìm ngay dưới nước nên không bị ảnh hưởng bởi trời mưa.

Liều dùng: 6 kg/Ha.

Cách dùng:

- **Dùng trước khi sạ:** Giữ nước 3 - 5 cm, rải đều thuốc lượng khuyến cáo, giữ nước thêm 1 - 2 ngày, rồi xả, sau đó tiến hành sạ bình thường.
- **Sau khi sạ:** Sau cũ nước đầu tiên (mức nước 3 - 5 cm) rải đều thuốc, tiếp tục giữ nước thêm 1 - 2 ngày để diệt ốc triệt để.
- Ngoài các trường hợp trên, nên rải thuốc ngay khi có ốc trên ruộng.
- Ruộng nhiều ốc, nên rải đều ruộng, nếu ốc ít có thể rải nơi nước đọng vũng hay rải dọc theo mương nước.

*** Hướng dẫn an toàn chung:**

- Để xa tầm với của trẻ em. - Không hút thuốc, ăn hoặc uống trong khi sử dụng sản phẩm này. - Khi tiếp xúc hoặc chuẩn bị thuốc tránh: hít phải thuốc; để thuốc tiếp xúc với miệng, da và mắt. - Mang bảo hộ lao động phù hợp. - Nếu bị dính thuốc: Ngay lập tức cởi quần áo bị dính thuốc, rửa kỹ phần bị dính thuốc bằng nhiều nước. - Sau khi sử dụng: Rửa chân tay và tắm rửa, rửa sạch trang bị bảo hộ lao động.

*** cất giữ, sử dụng và xử lý bao gói sau khi sử dụng:**

- Giữ kín trong bao gói gốc được dán nhãn. - Để bao gói ở nơi an toàn, tránh xa thức ăn, trẻ em và động vật. - Không sử dụng lại bao gói này vì bất kỳ mục đích nào khác. - Bao gói sau sử dụng phải được rửa 3 lần và bỏ đúng nơi quy định.

CẢNH BÁO - BẢO QUẢN XA TRẺ EM

Có thể có hại nếu nuốt phải, hít phải, khi tiếp xúc với da.

Xuất xứ: Trung Quốc. - Nhà sản xuất: Haimen Zhaofeng Chemical Co., Ltd.

Quinglong Chemical Industrial Part, Haimen City, Jiangsu, China.

Gia công, đóng gói tại: XÍ NGHIỆP BẢO VỆ THỰC VẬT SÀI GÒN



Lô C1-C3, KCN Hiệp Phước, Nhà Bè, TP. Hồ Chí Minh.

NSX, Số lô SX:

HSD: 2 năm

SDK: 3391/CNĐKT-BVTV

Khối lượng tịnh

1 Kg

(028) 37730699 - 37731073

SPC Xanh, Thêm Xanh

ĐỌC KỸ HƯỚNG DẪN TRƯỚC KHI SỬ DỤNG

Sagofort 10 GR là thuốc trừ tuyến trùng phổ rộng, tác động tiếp xúc, gốc lân hữu cơ, vừa gây chết, vừa làm tuyến trùng tê liệt thời gian dài nên không hại rễ.

Sagofort 10 GR hiệu quả đối với nhiều loại tuyến trùng gây sưng rễ, thối rễ, nang, trắng đầu lá lúa và các tuyến trùng di động gây hại trong đất.

Sagofort 10 GR ít bị ảnh hưởng bởi độ pH, độ ẩm, nhiệt độ đất, không gây ô nhiễm nước ngầm, không tích lũy trong đất, ít ảnh hưởng hệ vi sinh vật có ích, ít độc cho cá, chim, giun đất.

Hướng dẫn sử dụng:

CÂY TRỒNG	DỊCH HẠI	LIỀU DÙNG
Tiêu	Tuyến trùng	30 kg/Ha

Lưu ý: Lượng nước: 3 - 5 lít/ nọc.

* Xử lý khi tuyến trùng xuất hiện, xới nhẹ lớp đất xung quanh gốc, rắc thuốc, lấp đất và tưới nước đều vào gốc.

Thời gian cách ly: Ngưng phun thuốc trước khi thu hoạch 14 ngày.

SĐK: 7336/CNĐKT-BVTV



SPC0222



NGUY HIỂM - BẢO QUẢN XA TRẺ EM

Ngộ độc nếu nuốt phải, hít phải, khi tiếp xúc với da.

Rất độc đối với sinh vật thủy sinh.



ĐƯỢC NGƯỜI TIÊU DÙNG BÌNH CHỌN
LIÊN TỤC TỪ NĂM 2005 ĐẾN NAY.



CÔNG TY CỔ PHẦN BẢO VỆ THỰC VẬT SÀI GÒN
SAIGON PLANT PROTECTION JOINT STOCK COMPANY

DINH DƯỠNG



ĐƯỢC NGƯỜI TIÊU DÙNG BÌNH CHỌN
LIÊN TỤC TỪ NĂM 2005 ĐẾN NAY.




CÔNG TY CỔ PHẦN BẢO VỆ THỰC VẬT SÀI GÒN
SAIGON PLANT PROTECTION JOINT STOCK COMPANY


HƯỚNG DẪN SỬ DỤNG

CÂY TRỒNG	LIỀU LƯỢNG (bình 8L nước)	THỜI ĐIỂM PHUN
Lúa	15-20ml 20-25ml	10 – 15 NSS: Mạ - đẻ nhánh. 30 – 45 NSS: Tượng đồng Trước trổ và sau trổ 7 - 10 ngày Mỗi đợt phun 2 lần cách nhau 5-7 ngày
Cây ăn trái: Xoài, sầu riêng, chôm chôm, măng cầu, nhãn, vải, nho, thanh long, cây có múi...	20-25ml	- Sắp ra hoa. - Sau ra hoa. - Sau đậu trái. - Trái đang lớn. Phun định kỳ 10 – 15 ngày/lần
Tiêu, điều, cà phê	15-20ml	
Đậu đũa, đậu cô ve, đậu phộng, đậu xanh, đậu nành...	15-25ml	10 - 12 ngày, 30 - 35 ngày và 50 - 55 ngày sau khi mọc. Phun định kỳ 7-10 ngày/lần.
Dưa hấu, dưa leo, cà chua, ớt, các loại rau ăn quả...	10-15ml 15-20ml	Sau trồng 10-15 ngày Chuẩn bị ra hoa và nuôi trái Nên định kỳ 7-10 ngày phun/lần
Rau ăn lá	10-15ml	Phun định kỳ 10 – 12 ngày/lần

- LƯU Ý:** - Lắc đều trước khi sử dụng
- Phun lúc sáng sớm hoặc chiều
- Có thể pha chung với các loại thuốc trừ sâu bệnh.

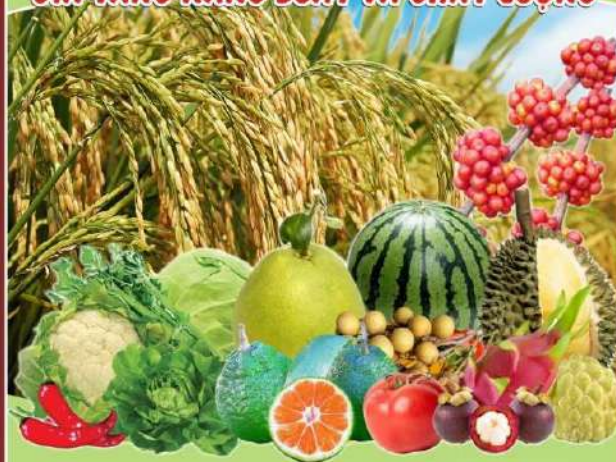


PHÂN BÓN LÁ CAO CẤP ISO 9001 : 2008
DÙNG CHO CÁC LOẠI CÂY TRỒNG



TANO-601

GIA TĂNG NĂNG SUẤT VÀ CHẤT LƯỢNG



Giúp Nông Dân Làm Giàu

Đăng ký, phân phối bởi:

500 ml

CÔNG TY CỔ PHẦN BẢO VỆ THỰC VẬT SAIGON
KP1, Phường Tân Thuận Đông, Q.7, TP. HCM
ĐT: (84.8)38733666 - FAX: (84.8)38733003

ĐỌC KỸ HƯỚNG DẪN TRƯỚC KHI SỬ DỤNG

THÀNH PHẦN:

- Công thức phối chế độc đáo, được tăng cường các dưỡng chất chiết xuất từ rong biển.

* N - P₂O₅ (hh) - K₂O: 7% - 6% - 7%

* MgO: 580; Fe: 410; Cu: 250; Zn: 420; Mn: 580; B: 440ppm.

* Acid Humic: 0,3%

CÔNG DỤNG:

- Giúp cây trồng phát triển nhanh, khỏe bằng cách tăng cường khả năng hấp thu các chất dinh dưỡng trong đất và quang hợp mạnh mẽ.

- Dinh dưỡng cân đối, giúp tăng sức đề kháng trong điều kiện môi trường bất lợi như: phèn, mặn, khô hạn, sương muối,...

- Cây lớn nhanh, ra hoa sớm, tăng tỷ lệ đậu trái, hạt.

HƯỚNG DẪN BẢO QUẢN:

Đậy nắp kín, cất giữ bảo quản nơi thoáng mát, xa trẻ em, thực phẩm, gia súc và nguồn nước đang dùng.

Sản xuất, đóng chai tại:

XÍ NGHIỆP BẢO VỆ THỰC VẬT SAIGON

Lô C1-C3, KCN. Hiệp Phước, H. Nhà Bè, TP. HCM

SDK: 38/2013/TT-BNNPTNT - TCCS: 01:2016/BVTV-SG



NSX:

Số lô SX:

HSD: 3 năm.

☎ (08) 37730699 - 37731073 www.spchcmc.com.vn



PHÂN MONOKALI PHOSPHAT (ISRAEL)

SPC-MKP

Mono Potassium Phosphate
0 - 52 - 34



Thành phần
Lân hữu hiệu (P_2O_5): 52%
Kali hữu hiệu (K_2O): 34%
Độ ẩm: 1%

HƯỚNG DẪN BẢO QUẢN:

Cất giữ trong bao bì kín, bảo quản nơi thoáng mát, xa trẻ em, dụng cụ nấu ăn, thực phẩm, gia súc và nguồn nước đang dùng - không được để chung với các hợp chất hữu cơ, lưu huỳnh hoặc chất khử trong khí bảo quản và vận chuyển.

Đăng ký và phân phối bởi:

(028) 37730699 - 37731073

Khối lượng tịnh

1Kg

CÔNG TY CỔ PHẦN BẢO VỆ THỰC VẬT SÀI GÒN

KP1, Đường Nguyễn Văn Quý, P. Tân Thuận Đông, Q. 7, TP Hồ Chí Minh
ĐT: (028) 3873 3666 - Fax: (028) 3873 3003 - Website: www.spchcmc.vn

PHÂN MONOKALI PHOSPHAT
NHẬP KHẨU TỪ ISRAEL

SPC-MKP

TĂNG PHẨM CHẤT VÀ
NĂNG SUẤT CÂY TRỒNG

CÔNG DỤNG:

- **SPC-MKP** kích thích phát triển bộ rễ giúp cây trồng phát triển khỏe mạnh trong điều kiện bất lợi của môi trường như ngập úng, nhiễm độc phèn và ngộ độc hữu cơ.
- **SPC-MKP** tăng cường khả năng hấp thu phân bón và các dưỡng chất khác có trong đất.
- **SPC-MKP** thúc đẩy lá non mau trưởng thành (già), thuận lợi cho quá trình xử lý ra hoa trái vụ.
- **SPC-MKP** giúp cây trồng ra hoa tập trung, kích thước trái to, lãng độ đường (ngọt).

HƯỚNG DẪN SỬ DỤNG: Bón rải^(*).

Bón vào gốc cây hoặc rải đều trên ruộng/luống.

CÂY TRỒNG	LIỀU LƯỢNG	THỜI ĐIỂM BÓN
Cây lúa	10 - 20 kg/Ha	Bón lót hoặc bón khi cây lúa bị ngộ độc phèn hay hữu cơ. Bón khi lúa tượng đòng và trước trổ 7- 10 ngày.
	Pha 200 gram cho 8 lít nước	Tưới đều trên 40 kg hạt lúa giống, hạt giống được xử lý sau ủ 24 giờ.
Cây tiêu, cà phê	20 - 30kg/Ha	Bón trước khi trổ hoa và sau trổ hoa.
Cây ăn trái	0,3 - 0,5kg/cây (tùy cây lớn, nhỏ).	Bón trước khi trổ hoa và sau trổ hoa.
Cây dưa hấu, dưa leo, cà chua, khổ qua...	10 - 20kg/Ha	Bón lót, bón khi mới bắt đầu trổ hoa và lúc mang trái non.
Các loại rau, hành, tỏi	1kg/1.000m ²	Bón trên vườn ươm trước khi cấy và sau khi cấy 14 ngày. Bón định kỳ 14 ngày/lần.
Các loại hoa, cây cảnh	1kg/1.000m ²	Bón sau khi trồng 14 ngày hoặc lúc nụ hoa mới hình thành. Bón định kỳ 14 ngày/ lần.

^{*} Có thể hòa với nước để tưới hoặc phun.



Nhà sản xuất: HAIFA CHEMICALS LIMITED. P.O.B 10809 Haifa Bay 26120 - ISRAEL

Gia công, đóng gói tại: XÍ NGHIỆP BẢO VỆ THỰC VẬT SÀI GÒN

Lô C1 - C3 KCN. Hiệp Phước, H. Nhà Bè, Tp Hồ Chí Minh.



Số quyết định CNPBLH: 1472/QĐ-BVTV-PB NSX/Số lô SX:
Mã số phân bón: 18023 HSD: 2 Năm.



PHÂN CANXI NITRAT (ISRAEL)

SPC-Cal Calcium Nitrate



Thành phần
Đạm tổng số (N₂): 15,5%
Canxi (CaO): 26,5%
Độ ẩm: 1%



Đăng ký, nhập khẩu và phân phối bởi:  (028) 37730699 - 37731073

Khối lượng tịnh
1Kg

CÔNG TY CỔ PHẦN BẢO VỆ THỰC VẬT SÀI GÒN

KP1, Đường Nguyễn Văn Quý, P. Tân Thuận Đông, Q. 7, TP Hồ Chí Minh
ĐT: (028) 3873 3666 - Fax: (028) 3873 3003 - Website: www.spchcmc.vn

Calcium Nitrate

Calcium Nitrate

Calcium Nitrate

Calcium Nitrate

Calcium Nitrate

PHÂN CANXI NITRAT NHẬP KHẨU TỪ ISRAEL

Calcium Nitrate

CÔNG DỤNG:

- Cải tạo đất bị nhiễm phèn, giải độc hữu cơ và giảm độ chua - mặn cho đất.
- Tăng độ cứng thành tế bào, hạn chế đổ ngã và xâm nhiễm của sâu bệnh.
- Cây trồng mau bén rễ - hồi sinh hoặc hồi phục nhanh sau khi bị ngập úng.
- Tăng tỷ lệ đậu trái, giảm tỷ lệ rụng trái non.
- Cung cấp Can-xi, hạn chế nứt và thối trái trên nho, dưa hấu, cà chua, đậu phộng...
- Khắc phục hiện tượng sượng múi trên sầu riêng, măng cụt và cây có múi do thiếu Can-xi.
- Trái to, chắc ruột, bảo quản lâu hơn, ít bị dập hư khi vận chuyển.
- Phân Calcium Nitrate không làm chua đất, hạn chế nhiều loại nấm bệnh phát triển trong đất gây hại rễ và làm chết cây.

HƯỚNG DẪN SỬ DỤNG: Bón rải ^m. Bón vào gốc cây hoặc rải đều trên ruộng/luống.

CÂY TRỒNG	THỜI KỲ BÓN	LIỀU LƯỢNG
Lúa	10 - 15 và 40 - 45 ngày sau sạ.	20-30 kg/Ha/ 1 lần
Mía	Mía tơ: Bón lót trước khi đặt hom giống, lần 2 kết hợp với đợt bón phân thúc 1, khi cây mía kết thúc mọc mầm, bắt đầu đẻ nhánh. Mía gốc: Bón thúc 2 lần, kết hợp với các đợt bón phân thúc 1 và thúc 2.	25-30 kg/Ha/ 1 lần
Cây ăn trái: xoài, sầu riêng, nhãn, vải, nho, thanh long, măng cầu, cây có múi,...	- Sau thu hoạch - Một tháng trước khi ra hoa, - Sau đậu trái.	40-50 kg/Ha/ 1 lần
Rau màu: cà chua, dưa hấu, ớt, khổ qua, bắp cải, khoai tây,...	10 - 15 ngày sau trồng, 10 - 15 ngày trước khi ra hoa.	20-30 kg/Ha/ 1 lần
Cà phê, tiêu, điều, dứa	- Sau thu hoạch. - Một tháng trước khi ra hoa.	30-40 kg/Ha/ 1 lần
Bắp, đậu phộng (lạc)	10 - 15 và 30 - 35 ngày sau mọc.	20-30 kg/Ha/ 1 lần

- **HƯỚNG DẪN BẢO QUẢN:** cất giữ trong bao bì kín, bảo quản nơi thoáng mát, xa trẻ em, dụng cụ nấu ăn, thực phẩm. Không được để chung với các hợp chất hữu cơ, lưu huỳnh hoặc chất khử trong khi bảo quản hoặc vận chuyển.

- **LƯU Ý:** Có khả năng gây cháy hoặc tăng cường sự cháy; Ôxy hóa.

Nhà sản xuất: HAIFA CHEMICALS LIMITED. P.O.B 10809 Haifa Bay 26120 - ISRAEL



Gia công và đóng gói tại:
XÍ NGHIỆP BẢO VỆ THỰC VẬT SÀI GÒN
Lô C1-C3, KCN Hiệp Phước, H. Nhà Bè,
TP. Hồ Chí Minh.

Số ODCNPHLH: 1472/OĐ-BVTV-PB.
Mã số phân bón: 18021
NSX/Số lô SX:
HSD: 2 năm



SFD0113

CẢM ƠN SỰ CHÚ Ý



ĐƯỢC NGƯỜI TIÊU DÙNG BÌNH CHỌN
LIÊN TỤC TỪ NĂM 2005 ĐẾN NAY.



CÔNG TY CỔ PHẦN BẢO VỆ THỰC VẬT SÀI GÒN
SAIGON PLANT PROTECTION JOINT STOCK COMPANY