

SẢN PHẨM CAM SÀNH KHÔNG HẠT

Trung tâm khuyến nông Trà Vinh

Số 109 đường Phạm Ngũ Lão, phường 1, thành phố Trà Vinh, tỉnh Trà Vinh

Điện thoại: 074. 3840171. Fax: (074) 3840174

1. XUẤT XỨ CỦA GIỐNG CAM SÀNH KHÔNG HẠT

Dòng cam sành không hạt LD6 đã được Bộ Nông nghiệp và PTNT công nhận theo Quyết định số 242/ QĐ-TT-CCN ngày 19 tháng 05 năm 2011.

2. ĐẶC TÍNH QUẢ CAM SÀNH KHÔNG HẠT

- Vỏ quả: Màu xanh vàng vỏ dễ bóc
- Thịt quả: Màu vàng cam
- Mùi: Đều, dễ tách múi
- Con tép: Màu vàng, đều, mịn, mọng nước nhưng ráo
- Mùi: Thơm đậm đà, đặc trưng
- Vị: Ngọt thanh, hơi chua nhẹ, không đắng, không the
- Độ Brix 7,5-8,0 %, pH 3,4-3,7
- Hạt: không có hạt (số hạt/quả biến động từ 0-3 hạt/quả)
- Tỷ lệ nước quả 40-42%, có khả năng cho quả sớm cây mang quả vào năm thứ nhất và cho thu quả vào năm thứ 2 sau khi trồng

3. ĐỊA CHỈ CUNG CẤP CÂY GIỐNG

Trung tâm Giống tỉnh Trà Vinh

Địa chỉ: Ấp Bến Có, xã Nguyệt Hoá, huyện Châu Thành, tỉnh Trà Vinh

Điện thoại: 0294.2215.233

4. CUNG ỨNG SẢN PHẨM

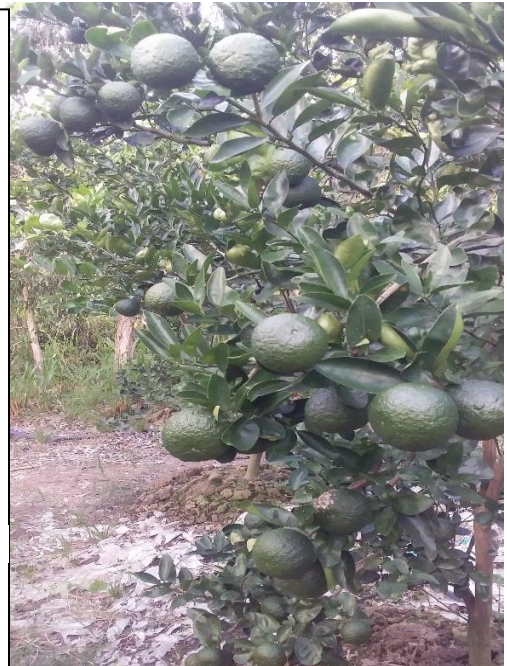
Dự án thành lập 02 Tổ sản xuất cam sành không hạt được thành lập vào ngày 21 tháng 7 năm 2021. Tổ sản xuất là nơi hỗ trợ cho bà con cây giống trồng Cam Sành không hạt và kỹ thuật trồng cây Cam Sành không hạt.

❖ Tổ trồng cam sành không hạt Lương Hoà A (xã Lương Hoà A, huyện Châu Thành, tỉnh Trà Vinh)

- Diện tích: 5,1 ha và sản lượng dự kiến: 180 tấn/năm

❖ Tổ trồng cam sành không hạt Cầu Kè (xã Thạnh Phú, Hoà Ân, Thông Hoà, huyện Cầu Kè, tỉnh Trà Vinh)

- Diện tích: 14,9ha và sản lượng dự kiến: 530 tấn/năm



Dự án “Chuyển giao tiến bộ kỹ thuật và xây dựng mô hình nhân giống và trồng cam Sành không hạt chất lượng cao tại Trà Vinh”

SẢN PHẨM CAM SÀNH KHÔNG HẠT

Trung tâm khuyến nông Trà Vinh

Số 109 đường Phạm Ngũ Lão, phường 1, thành phố Trà Vinh, tỉnh Trà Vinh

Điện thoại: 074. 3840171. Fax: (074) 3840174

5. TIÊU CHÍ PHÂN LOẠI CUNG ỨNG SẢN PHẨM

❖ Loại I (khối lượng quả > 250 g)

Cam thuộc loại này phải có chất lượng thật tốt. Hình dạng và màu sắc bên ngoài phải đồng đều, đặc trưng cho giống cam sành, quả có dạng hình elip. Quả không được có bất kỳ khuyết tật nào ảnh hưởng đến hình thức và chất lượng chung của toàn bộ lô hàng.

+ Loại II (khối lượng quả 143 - 250 g)

Cam thuộc loại này phải có chất lượng tốt. Quả phải phù hợp với các đặc tính giống. Các khuyết tật nhỏ sau đây có thể chấp nhận sao cho không làm ảnh hưởng đến hình thức và chất lượng chung của toàn bộ lô hàng: khuyết tật nhỏ về hình dạng và màu sắc, do va quệt khi còn ở trên cây, do nắng, do côn trùng hay vết sẹo do bệnh.

Các khuyết tật ảnh hưởng đến hình thức quả có diện tích tổng hợp lại trên bề mặt < 1 cm²; không ảnh hưởng đến thịt của quả trong mọi trường hợp

❖ Loại III (khối lượng quả 95 - 143 g)

Loại này gồm những quả không đạt yêu cầu cho loại I và loại II nhưng phải đạt yêu cầu tối thiểu. Các khuyết tật sau đây có thể chấp nhận nhưng phải đảm bảo những quả cam này phải đạt những đặc điểm về chất lượng và hình thức: khuyết tật về hình dạng hoặc màu sắc, do va quệt khi còn ở trên cây, do nắng, do côn trùng gây vết sẹo do bệnh. Vỏ gò gề, bong tróc nhẹ hoặc một phần trên vỏ

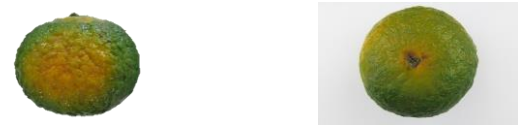
Các khuyết tật ảnh hưởng đến hình thức quả có diện tích tổng hợp lại trên bề mặt < 2 cm²; không ảnh hưởng đến thịt của quả trong mọi trường hợp

❖ Loại IV: Cam thuộc loại này là những quả không thỏa các tiêu chuẩn của các loại trên nhưng phải đảm bảo là chất lượng không bị ảnh hưởng (vẫn còn ăn được). Loại này không yêu cầu cao về hình thức bên ngoài và thường được dùng cho việc chế biến

6. ĐƠN VỊ CHUYÊN GIAO: VIỆN CÂY ĂN QUẢ MIỀN NAM



Khuyết tật gây ra bởi côn trùng và nhện



Khuyết tật gây ra bởi hư hỏng và nám nắng



Hình dạng bên ngoài

Hình dạng bên ngoài



Độ chín thu hoạch

Dự án “Chuyển giao tiến bộ kỹ thuật và xây dựng mô hình nhân giống và trồng cam Sành không hạt chất lượng cao tại Trà Vinh”